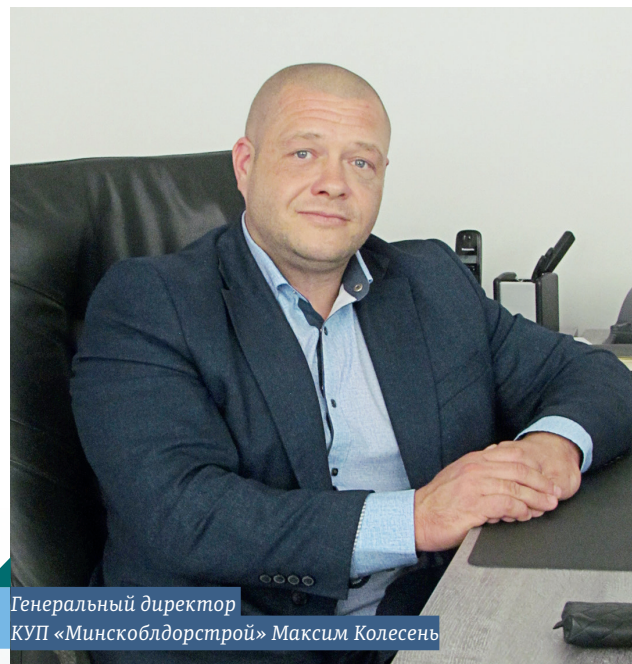


По принципу «выполнено и перевыполнено»

КУП «Минскоблдорстрой»: качество гарантируем



Генеральный директор
КУП «Минскоблдорстрой» Максим Колесень

В Минской области надлежащее состояние автодорог общего пользования и, соответственно, безопасное движение по ним транспортных средств обеспечивает КУП «Минскоблдорстрой». У предприятия мощная строительно-ремонтная производственная база, позволяющая сохранять практически полную автономность. Создана система полного цикла – от проектирования до строительства объектов самого высокого класса сложности и мостов любой длины.

Все это – основа для выполнения разных видов работ, а вот насколько успешно они велись в течение года, рассказывает генеральный директор КУП «Минскоблдорстрой» Максим Колесень.

www.minskoblstroy.by
КУП «Минскоблдорстрой»
220030, г. Минск, пл. Свободы, д.13
info@minskoblstroy.by
+375 (17) 379-43-45

— Максим Владимирович, сколько километров дорожного покрытия обслуживает предприятие?

— В конце каждого года мы проводим инвентаризацию. На 1 января 2025 года на балансе предприятия было 16 034,25 км дорог, из них 8494,5 имеют асфальтобетонное или цементобетонное покрытие, 5605,89 — гравийное и 1933,86 — грунтовое. Изменение этих значений если и происходит, то главным образом за счет передачи улиц населенных пунктов или подъездов на баланс садоводческим товариществам, а также при снятии их с учета. Например, в 2024 году обслуживали 16 049,25 км, а в 2023-м — 16 093,6.

— Какие виды работ и на какой протяженности трасс проведены в этом году?

— Государственной программой «Дороги Беларуси» на 2021–2025 годы и Государственной инвестиционной программой КУП «Минскоблдорстрой» предусмотрен ремонт 870 км автомобильных дорог. Выделенный объем финансирования — около 293 млн рублей. Мы уже отремонтировали 460 км участков, находившихся в аварийном состоянии, 130 км гравийных дорог теперь асфальтобетонные, также выполнили поверхностную обработку покрытия протяженностью 280 км.

Нынешний Год благоустройства дал старт пятилетке качества, а значит, предусмотрен целый комплекс мероприятий, направленных на создание и поддержание удобной, безопасной, современной и эстетически организованной среды для людей. Эти мероприятия государство уже активно реализует совместно с организациями и, конечно, самими гражданами.

Что касается КУП «Минскоблдорстрой», то мы, несомненно, принимаем самое активное участие в реализации поставленных задач. По утвержденной Правительством Программе благоустройства, наше предприятие должно высадить в этом году не менее 2900 деревьев и кустарников на местных автомобильных дорогах Минской области, вырубить 1876 деревьев, влияющих на безопасность дорожного движения, заменить или отремонтировать 3400 дорожных знаков, выполнить очистку от мусора 25 915 км придорожной полосы.

Большинство пунктов задания уже выполнены и перевыполнены: убрано 4898 деревьев, заменено или отремонтировано 6381 дорожный знак, 29 017 км обочин очищено от мусора.

— Какая техника и для каких подразделений закупалась в последнее время? Что в планах дальнейшего ее обновления?

— В КУП «Минскоблдорстрой» обширный высокопроизводительный парк автомобильной, специальной и дорожно-строительной техники — более 500, в том числе и собственного производства — под маркой «Дорвектор-Маш». В нашем распоряжении 31 экскаватор-погрузчик, 38 экскаваторов с объемом ковша от 0,8 до 2,5 куб. м, 28 асфальтоукладчиков производительностью 600 т/ч, 156 погрузчиков с объемом ковша от 0,6 до 3,0 куб. м, 120 катков массой от 3 до 20 тонн, 165 самосвалов разной тоннажности, 65 автогрейдеров, а также немецкий ресайклер Wirtgen с шириной захвата 2,2 м. Имеем 28 асфальтобетонных заводов общей производительностью более 1,5 млн т в год, дорожный бетоноукладчик производства Wirtgen с шириной укладки 7 м.

КУП «Минскоблдорстрой»:

— 23 дорожно-ремонтно-строительных филиала, выполняющих работы по строительству, ремонту и содержанию автомобильных дорог;

— филиал «МРСУ», специализирующийся на строительстве и ремонте мостов и путепроводов;

— филиал «Облдорпроект» занимается проектированием автомобильных дорог I категории и ниже, искусственных сооружений; паспортизацией и диагностикой дорог; обследованием строительных конструкций зданий и сооружений; проектированием объектов разработки месторождений полезных ископаемых; маркшейдерским обслуживанием, оказывает лабораторные услуги;

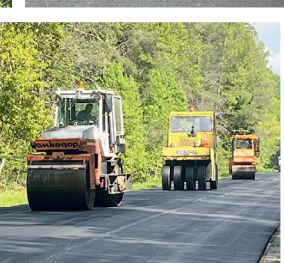
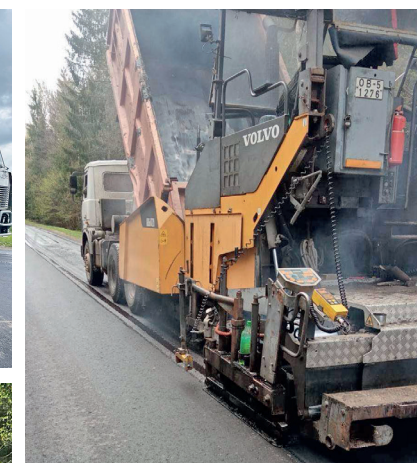
— промышленное предприятие «Дорвектор-Маш» специализируется на проектировании и выпуске навесного и прицепного оборудования, предназначенного для ремонта и обслуживания автомобильных дорог.

Предприятие также ведет разработку 33 карьеров, которые имеют запас до 25 млн кубометров песчано-гравийных нерудных материалов.

Плюс два бетонных завода: PlanEasyJet120 итальянского производства (производительностью 120 т/ч) и стационарная бетономесительная установка SBS120 турецкого производства с двухвальным миксером Sicoma (производительностью 120 т/ч).

Предприятие постоянно обновляет парк дорожно-строительных машин, и за последние пять лет в лизинг и за собственные средства куплено свыше 340 единиц техники и навесного оборудования.

С января по сентябрь на эти цели направлено более 8 млн рублей. Приобретены, в частности, 15 самосвалов «МАЗ» и рециклер «ПМ-107», 34 единицы навесного оборудования (пескосолераспределители собственного производства, отвалы, щетки, косилки, фрезы) для всех филиалов; дорожный каток двухвальный «Амкодор» для ДРСУ № 162; дорожная разметочная машина «Шмель 11А» для ДРСУ № 194; три седельных тягача «МАЗ» для ДРСУ № 122, 164,



165; экскаватор-погрузчик «Амкодор-703М» для ДРСУ № 168; фронтальный погрузчик «Амкодор-342С4» для ДРСУ № 122; два трактора «Беларус-422» для ДРСУ № 194 и 735; шесть единиц грузопассажирского транспорта в ДРСУ № 125, 164, 193, 211, «Облдорпроект», «МРСУ».

И уже разработан перечень необходимого оборудования, машин и механизмов для включения в Государственную программу «Дороги Беларуси» на 2026–2030 годы. Рассчитываем на 162 единицы техники — автогрейдеров, «МАЗов», навесного оборудования.

— Что важно отметить, подводя главные итоги года?

— Выручка от реализации продукции, работ, услуг возросла на 12,5 % к уровню аналогичного периода 2024 года. Зарплата с начала года увеличилась на 14 %. Выросла и чистая прибыль, а рентабельность продаж — около 8,8 %.

Отдельно хотел бы подчеркнуть, что по большому счету нам удается сохранять необходимое количество работников. Но мы, безусловно, всегда рады принять в свои ряды молодых специалистов, обновить или расширить профессиональный состав. ■